

# Buismotoren met geïntegreerde ontvanger en elektronische eindschakelaar voor rolluiken ACS-868



**Buismotor voor minirolluiken met elektronische eindschakelaar en geïntegreerde ontvanger.**

## Functies van deze aandrijving:

- Automatische herkenning van de eindposities
- Automatische herkenning van hindernissen
- Programmeren eindafstelling met montage kabel of met afstandbediening
- Zelfleermodus (Uitlevertoestand): Automatische herkenning en programmering van de eindposities
- Programmeermodus: Programmeren van de eindpositie onder met montageschakelaar of afstandsbediening Hiermee kan een eindpositie worden vastgelegd waarbij de optilbeveiliging van het rolluik optimaal benut wordt.
- Twee vaste tussenposities programmeerbaar

## Veiligheidsvoorschriften opvolgen!

**Aansluiten op het 230 V net moet vakkundig geschieden**

**Let op letsel door elektrische schokken**



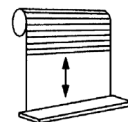
De installatie regelmatig op beschadiging controleren. De wettelijke voorschriften en die van de elektriciteitsleverancier opvolgen ook met betrekking tot natte en droge ruimten. Uitsluitend originele elero artikelen toepassen.

## MONTEREN

- De motor zo monteren dat er geen gevaar ontstaat.
- Voor het monteren alle overbodige aansluitingen verwijderen.
- Uit veiligheidsoverwegingen moet de motor geheel met bijvoorbeeld een Hirschmannstekker of hoofdschakelaar van het net worden gescheiden.
- Bij besturing met een automatische -0 (dodemans) schakelaar moet deze boven 1,5 m., buiten het bereik van bewegende delen gemonteerd zijn.
- Bewegende delen van een motor onder de 2,5 m. vanaf de vloer moeten tegen aanraken afgeschermd zijn.
- Let op dat het vermogen van de motor overeenkomt met het benodigde vermogen van de installatie; het vermogen als aangegeven op het motorplaatje.
- Let op de kleinste (ronde) binnendiameter van de wikkelbuis voor de volgende motoren:

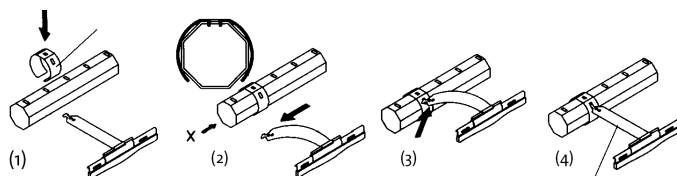
## DOELGERICHTE TOEPASSING

- Afstandbedieningen niet in daarvoor gevoelige omgeving monteren (ziekenhuizen, luchthavens)
- De afstandbediening alleen gebruiken als er geen gevaar voor personen, dieren of zaken is; behalve als er veiligheidsvoorzieningen zijn getroffen.
- De gebruiker geniet geen bescherming tegen storingen door andere zend- of stralingsinrichtingen (ook door zenders in het zelfde frequentiegebied).
- Ontvangers alleen aansluiten op door de fabrikant goedgekeurde apparatuur.



## LET OP VOOR DE MONTAGE:

- De motor werkt alleen ingebouwd in het rolluik
- Altijd spanningvrij aansluiten!
- Er moet voldoende ruimte zijn tussen de motor- en de wikkelbuis.
- De wikkelbuis met een axiale ruimte van 1-2 mm hebben..
- Het rolluik moet over de gehele hoogte soepel draaien.
- Het rolluik heeft boven en beneden een vaste aanslag nodig.
- De volgende buizen kunnen niet worden toegepast:
  - Voor type 8 ronde buis 38x1,40x2 en type 40 profielbuizen met binnen felsrand.
  - Voor type 9 ronde buis 50x1,5 Siral.
- De volgende buizen alleen met buiten klemveren gebruiken;
- Voor type 8 :40-8 kant met buiten felsrand.
- Voor type 9 : 50-8 kant

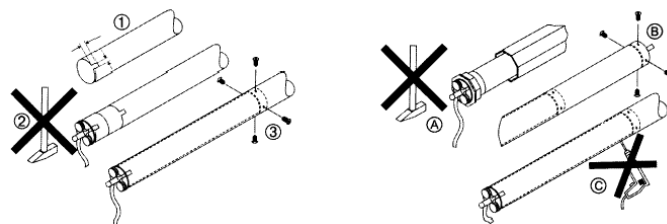


## BUISMONTAGE

Tegenlager met schroef of stift fixeren

## OPTIMALE ONTVANGST

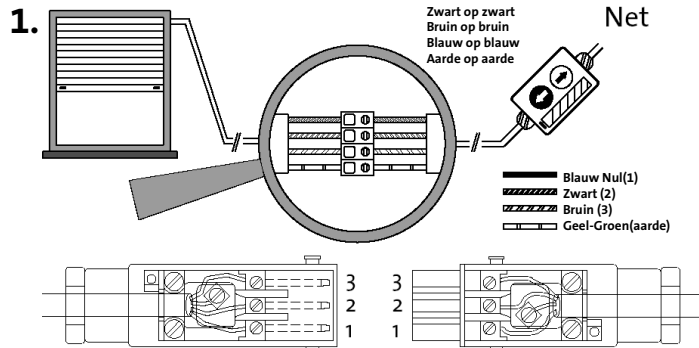
- Antenne niet knikken of van lengte veranderen.
- Bij slechte ontvangst antennestand veranderen.
- Antenne zoveel mogelijk vrij houden van metalen delen



# Buismotoren met geïntegreerde ontvanger en elektronische eindschakelaar voor rolluiken ACS-868

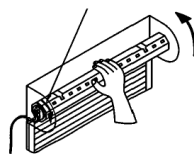


## Programmeren eindafstelling met montage kabel

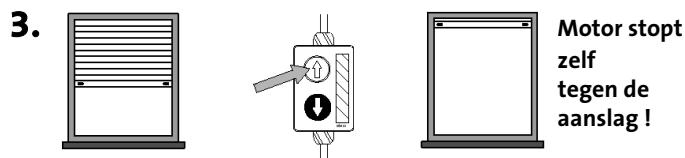


### Bij eerste gebruik !

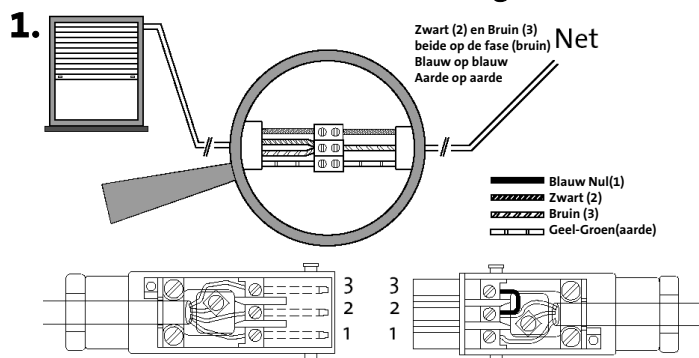
Draai de wikkelbuis met de hand tegen de oprolrichting tot de aanslag (van de motor). Laat de motor omhoog draaien en laat de buis los als het pantser wordt aangetrokken.



## 2. Netspanning opnieuw inschakelen

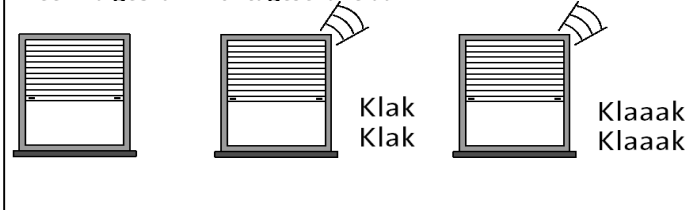


## Aansluiten voor afstandbediening



## 2. Netspanning opnieuw inschakelen

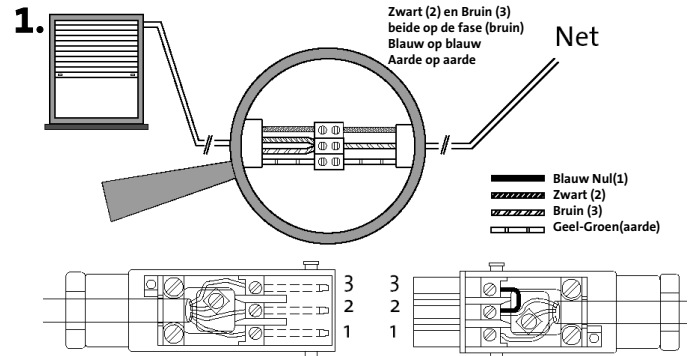
Alleen na gebruik montageschakelaar



De motor is nu gereed voor afstandbediening

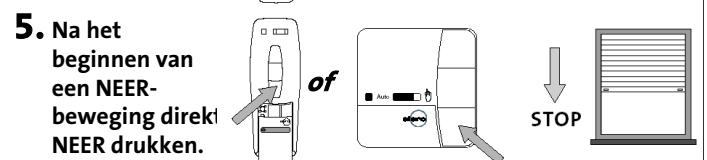
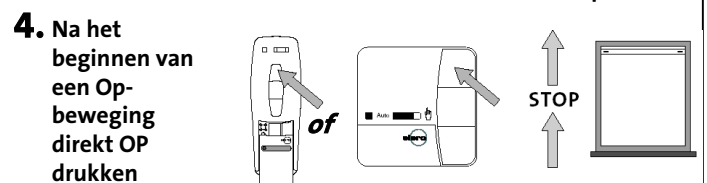
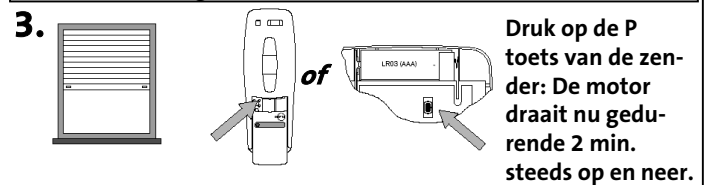
## Zender aanleren

Bij wandzenders is de P-toets aan de achterzijde; Zie ook gebruiksaanwijzing bij zender



## 2. Netspanning opnieuw inschakelen

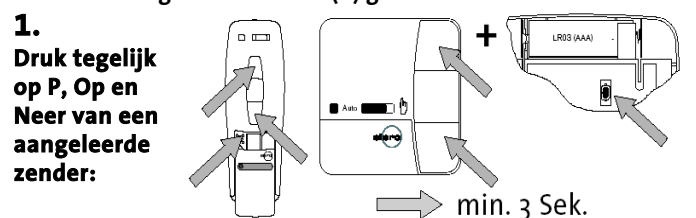
De motor kan nu gedurende 5 min. de zendercode leren



De zender is nu aangeleerd.

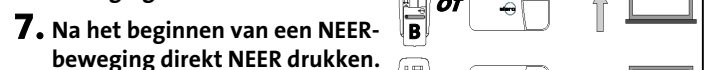
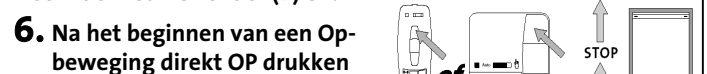
## Een volgende zender aanleren

Om andere zenders in aan te leren begint U vanaf 2 van de bovenstaande procedure met de volgende zender. U kunt ook een reeds aangeleerde zender (A) gebruiken:



De motor draait nu gedurende 2 min. steeds op en neer.

Neem de nieuwe zender (B) en:



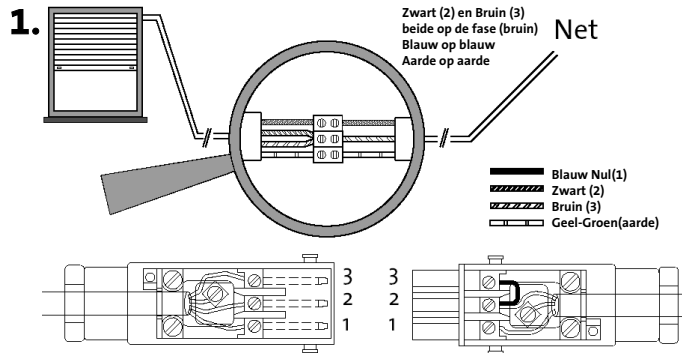
Ook deze zender (B) kunt u nu zoals A gebruiken om een volgende aan te leren

# Buismotoren met geïntegreerde ontvanger en elektronische eindschakelaar voor rolluiken ACS-868

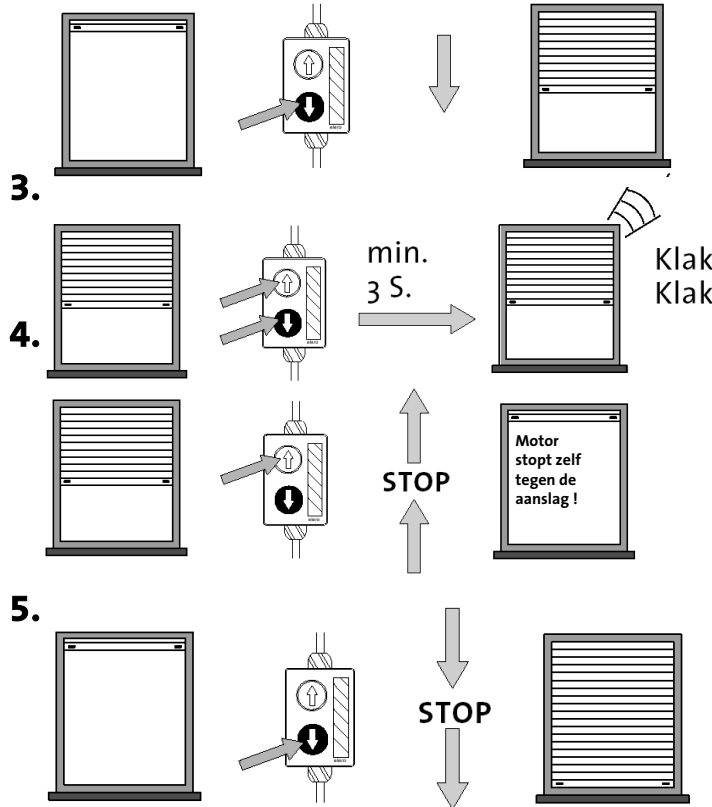


Voor het programmeren wissen en gebruik van een tussenstop, zie de zenderhandleiding

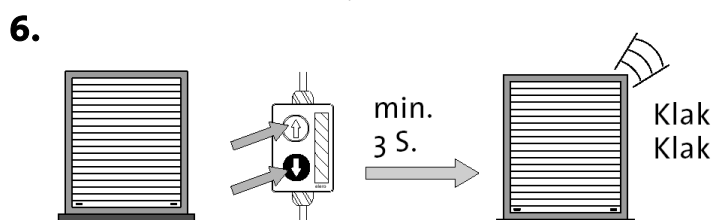
## Instellen/veranderen van eindstanden met de montagekabel



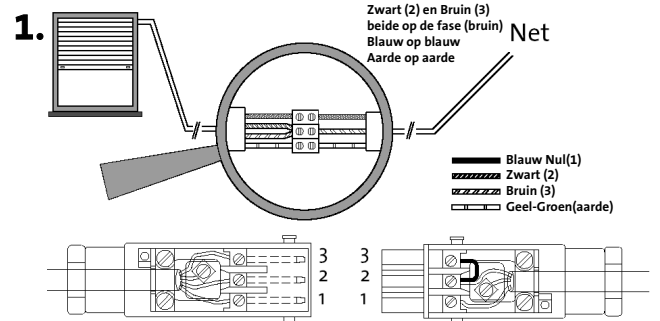
## 2. Netspanning opnieuw inschakelen



Motor stopt zelf op de vensterbank, u kunt zelf verder of terug bedienen

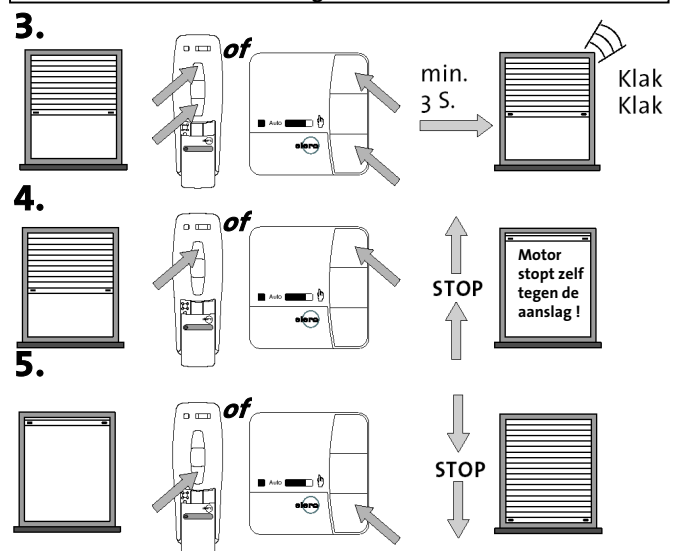


## Instellen/veranderen van eindstanden met de zender

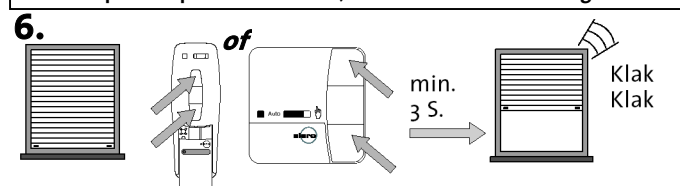


## 2. Netspanning opnieuw inschakelen

De eindstanden kunnen nu gedurende 5 min. veranderd worden



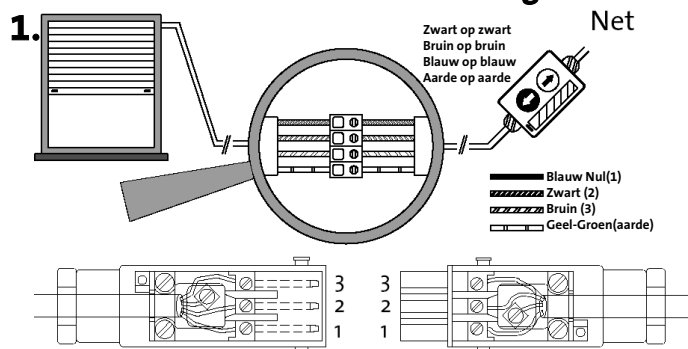
Motor stopt zelf op de vensterbank, u kunt zelf verder of terug bedienen



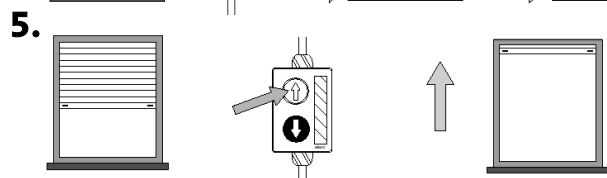
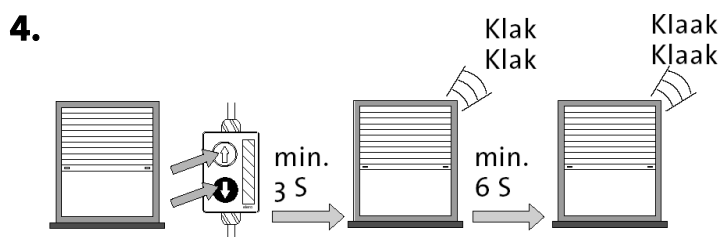
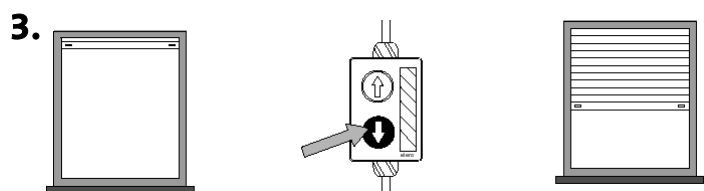
# Buismotoren met geïntegreerde ontvanger en elektronische eindschakelaar voor rolluiken ACS-868



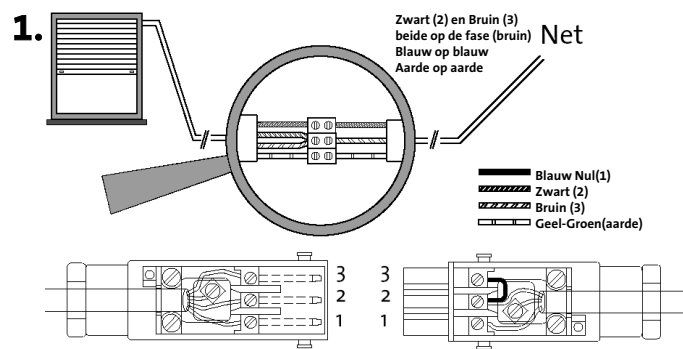
## Wissen eindstanden met de montagekabel



## 2. Netspanning opnieuw inschakelen

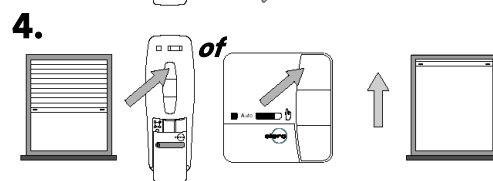
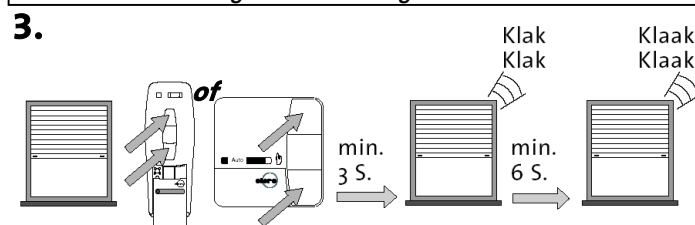


## Wissen van eindstanden met de zender



## 2. Netspanning opnieuw inschakelen

De eindstanden kan nu gedurende 5 min. gewist worden



Voor het wissen van een enkele of alle zenders, zie de zenderhandleiding

STORING	OORZAAK	OPLOSSING
Zender aansluiten lukt niet	foute aansluiting / geen spanning motor krijgt geen spanning 5 minuten zijn voorbij thermische beveiliging geen / lege batterij in zender zender is al aan motor aangeleerd	testen voedingsspanning herstellen spanning kort onderbreken motor laten afkoelen testen / wisselen(LED moet bij zenden knipperen)
Ontvanger reageert niet bij aansluiten	zender niet binnen 1 sec na op of neerbeweging ingedrukt	opnieuw starten
Motor stopt steeds kort na begin draairichting	eindstanden niet afgesteld	motor afstellen
Motor draait door onderstand	geen stilstandherkenning of geen onderaanslag	controleren of pantser soepel beweegt, pantser op vensterbank staat\
Motor draait slechts een kort stuk	eindschakelaar meeneemring draait niet mee	verhelpen en motor afstellen.
Motor reageert niet op dubbele toetsdruk	5 minuten termijn is voorbij geen netspanning	netvoeding kort onderbreken en testen
eindstand verandert langzaam	lange tijd geen kastaanslag (referentie)	rolluik geheel op bedienen
Eindstanden kunnen niet afgesteld worden	motor niet in programmeermodus en niet zelf tegen kastaanslag gestopt	opnieuw afstellen
motor doet niets meer motor draait tegengesteld	thermische beveiliging motor niet tegen kastaanslag gestopt	motor laten afkoelen motor afstellen

